

Fecha última actualización:
7/01/2026
Semana: 46

Comportamiento epidemiológico de las Agresiones y Contactos con Animales Potencialmente Transmisores de Rabia en el departamento de Antioquia



Año

2025

Semana

Selección múltiple

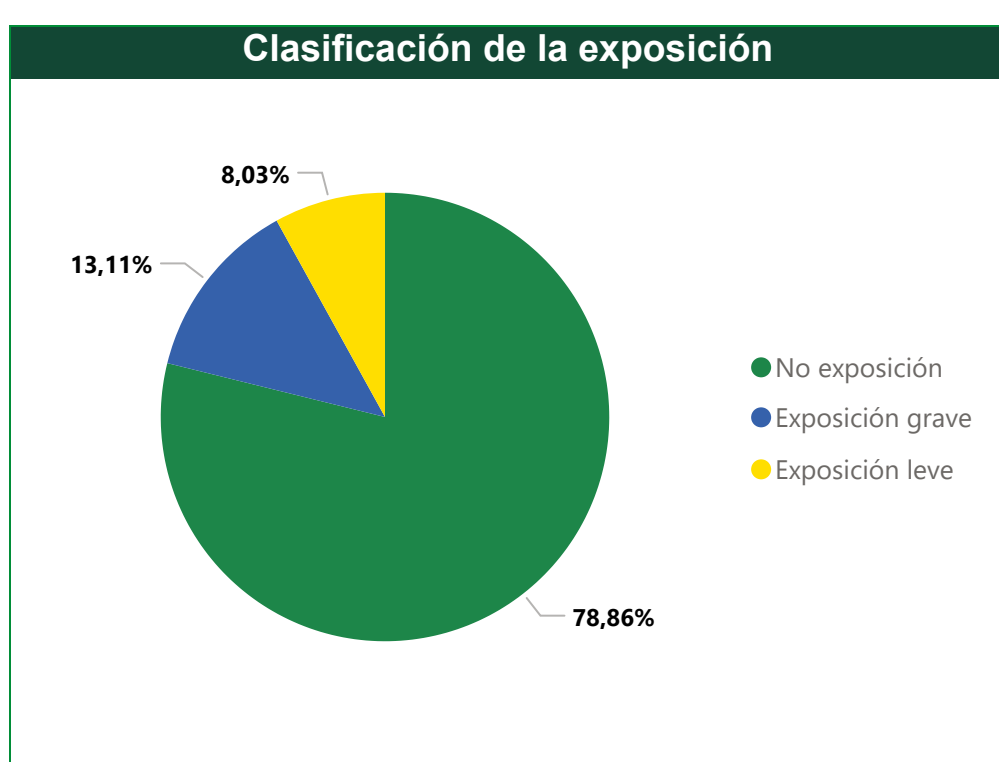
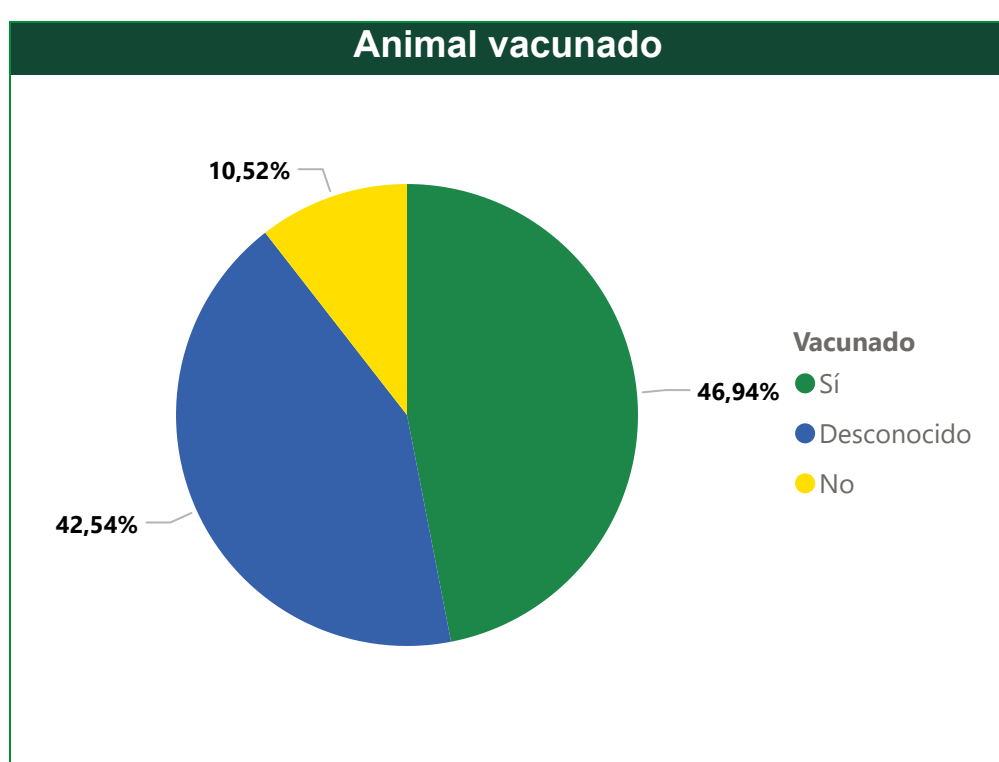
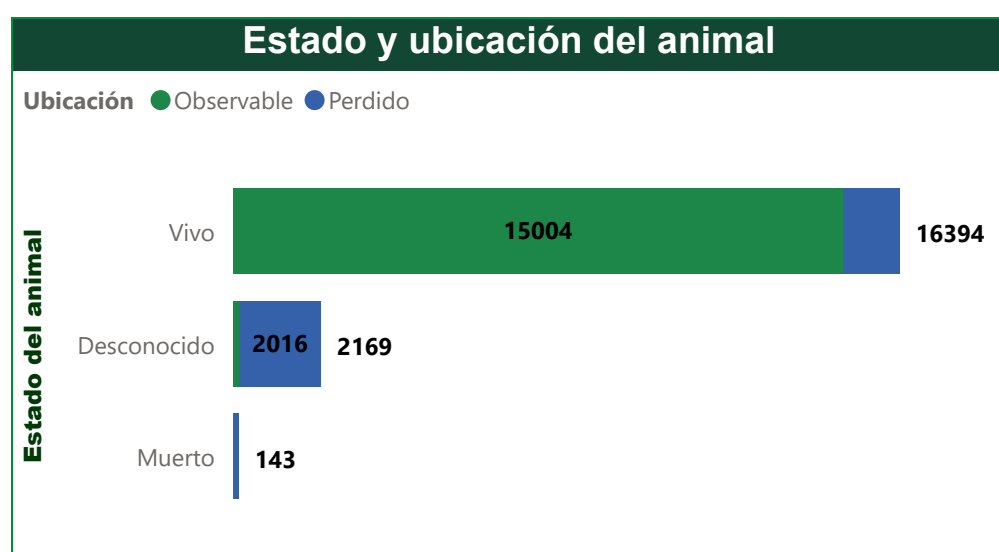
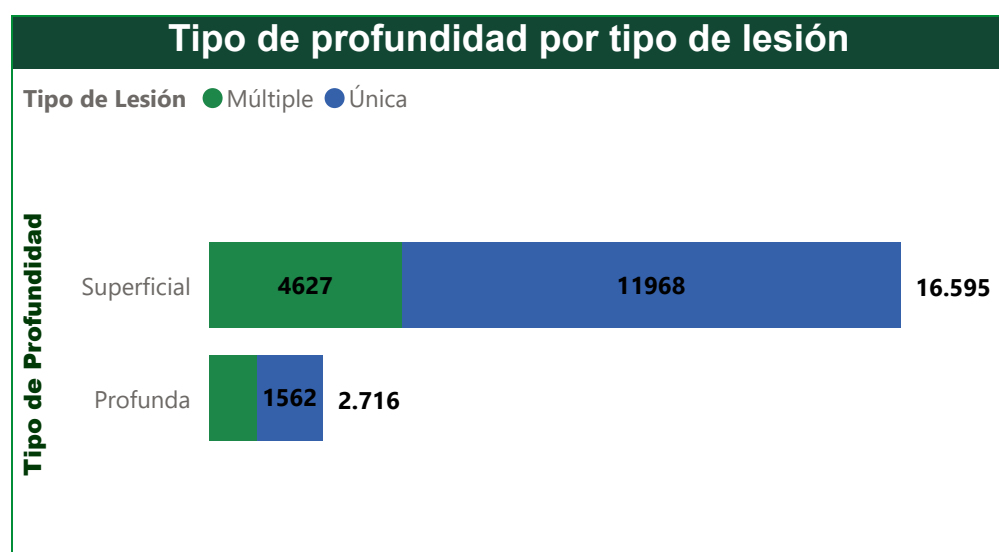
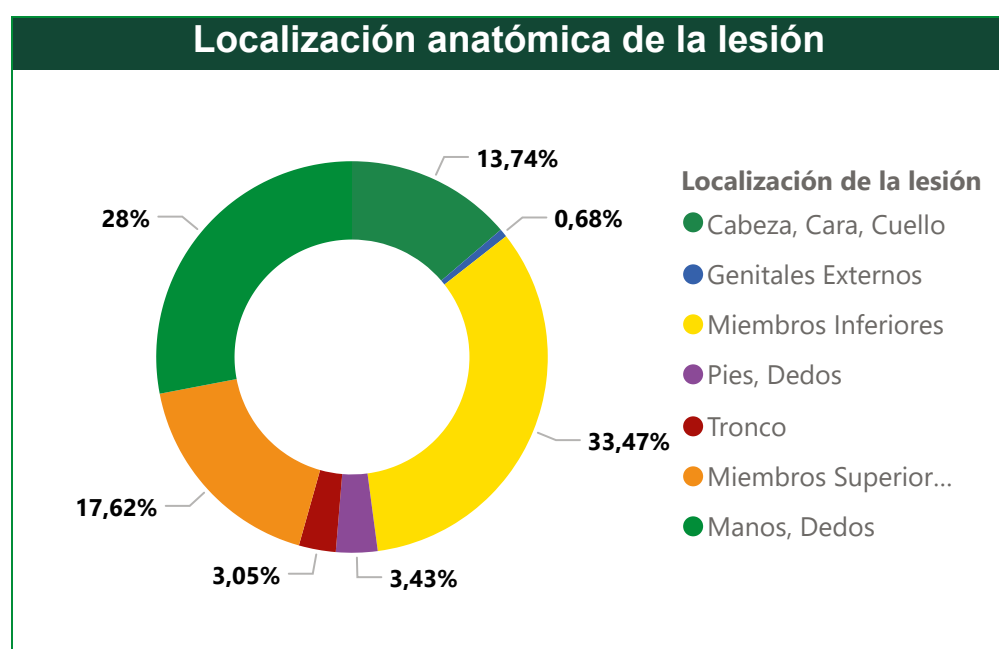
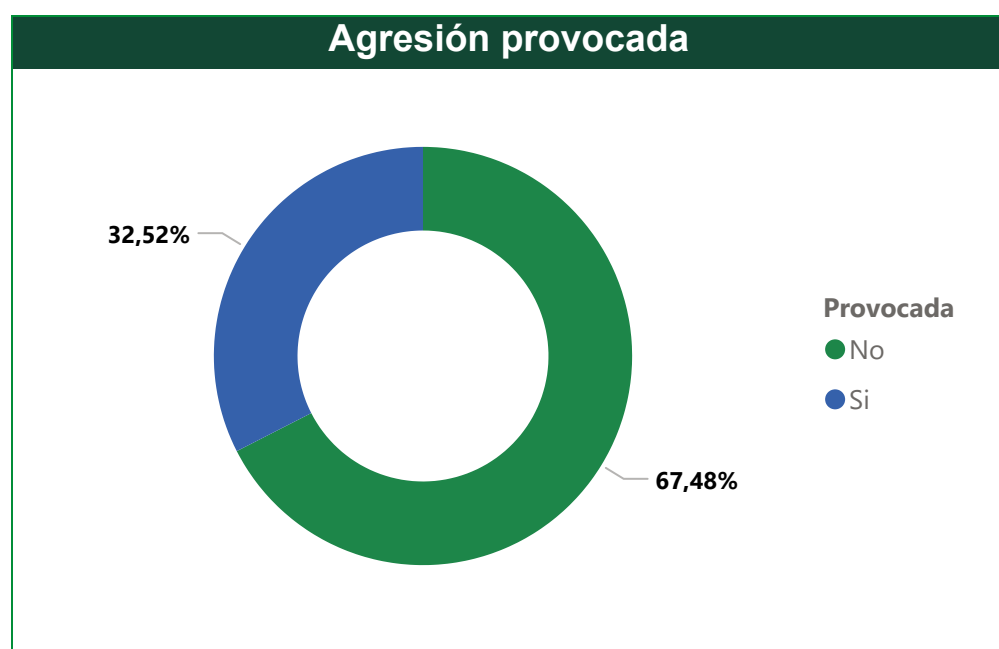
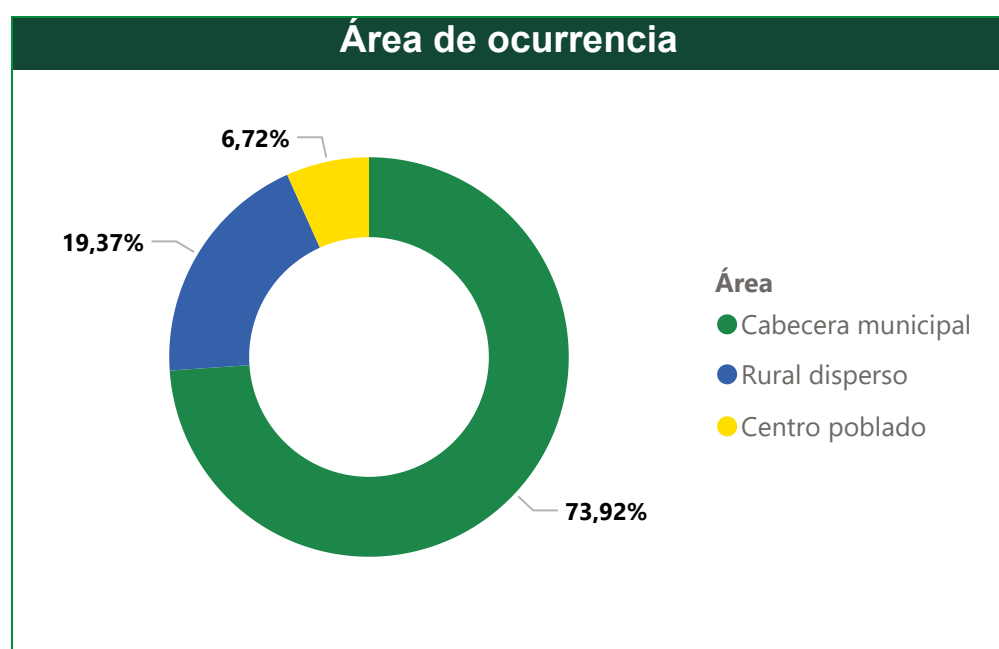
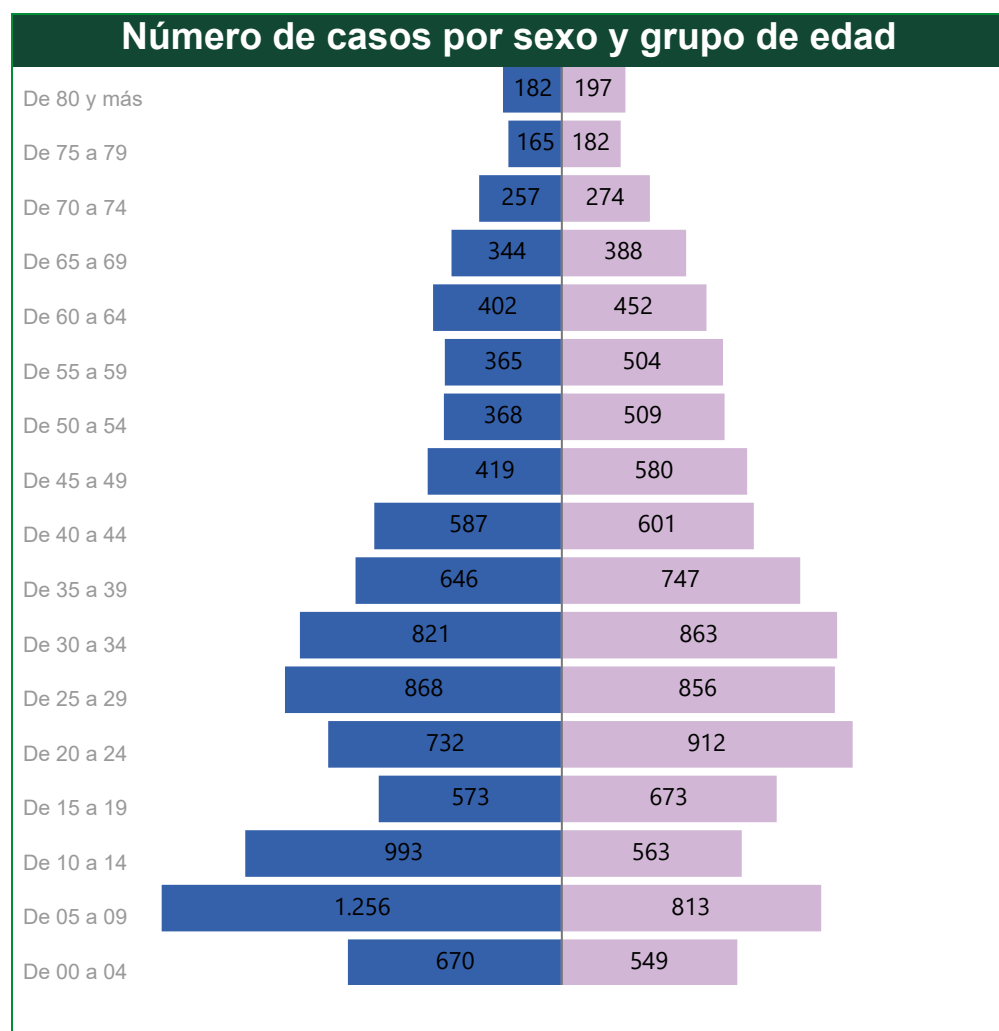
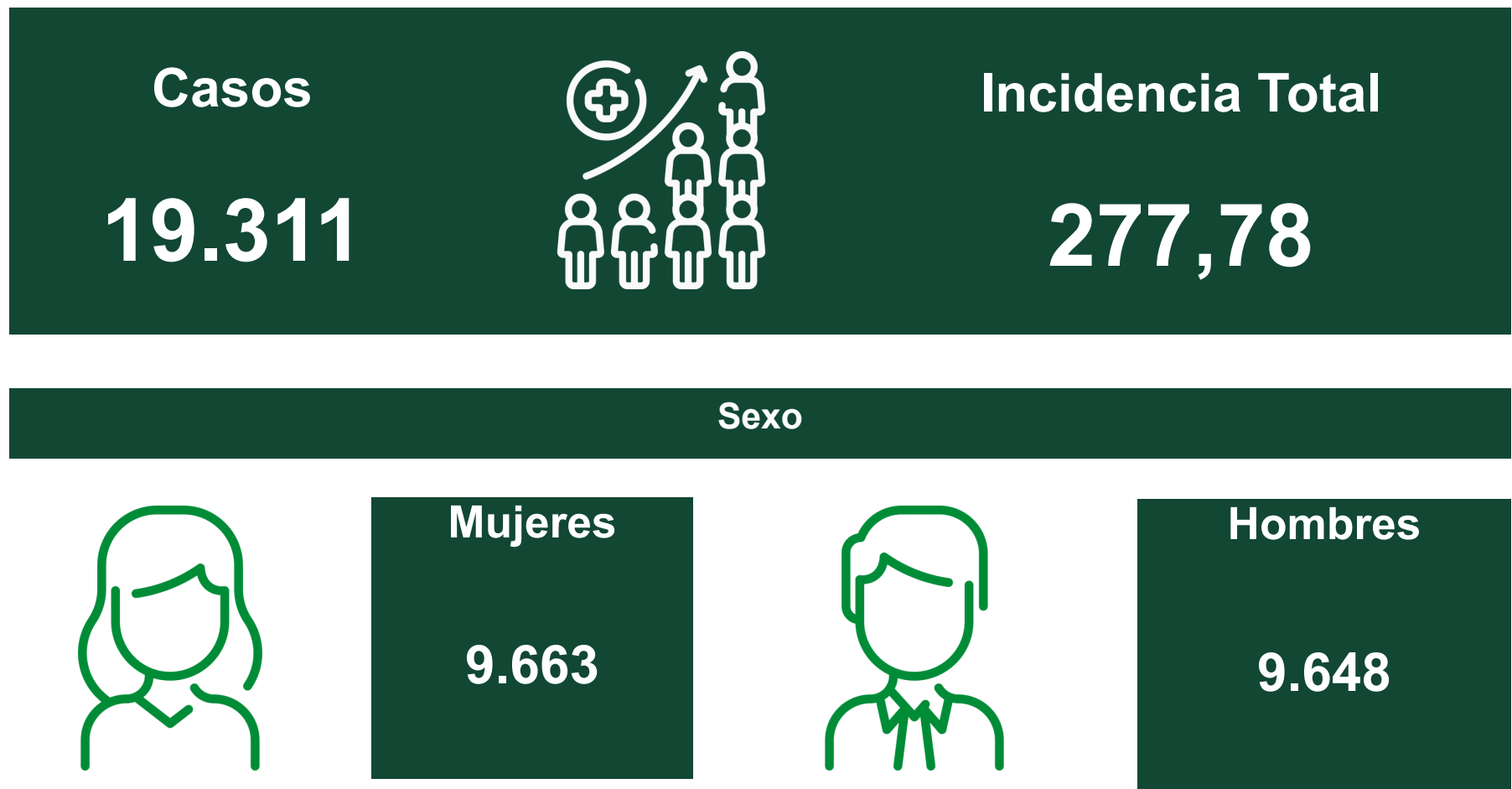
Subregión

Todas

Municipio

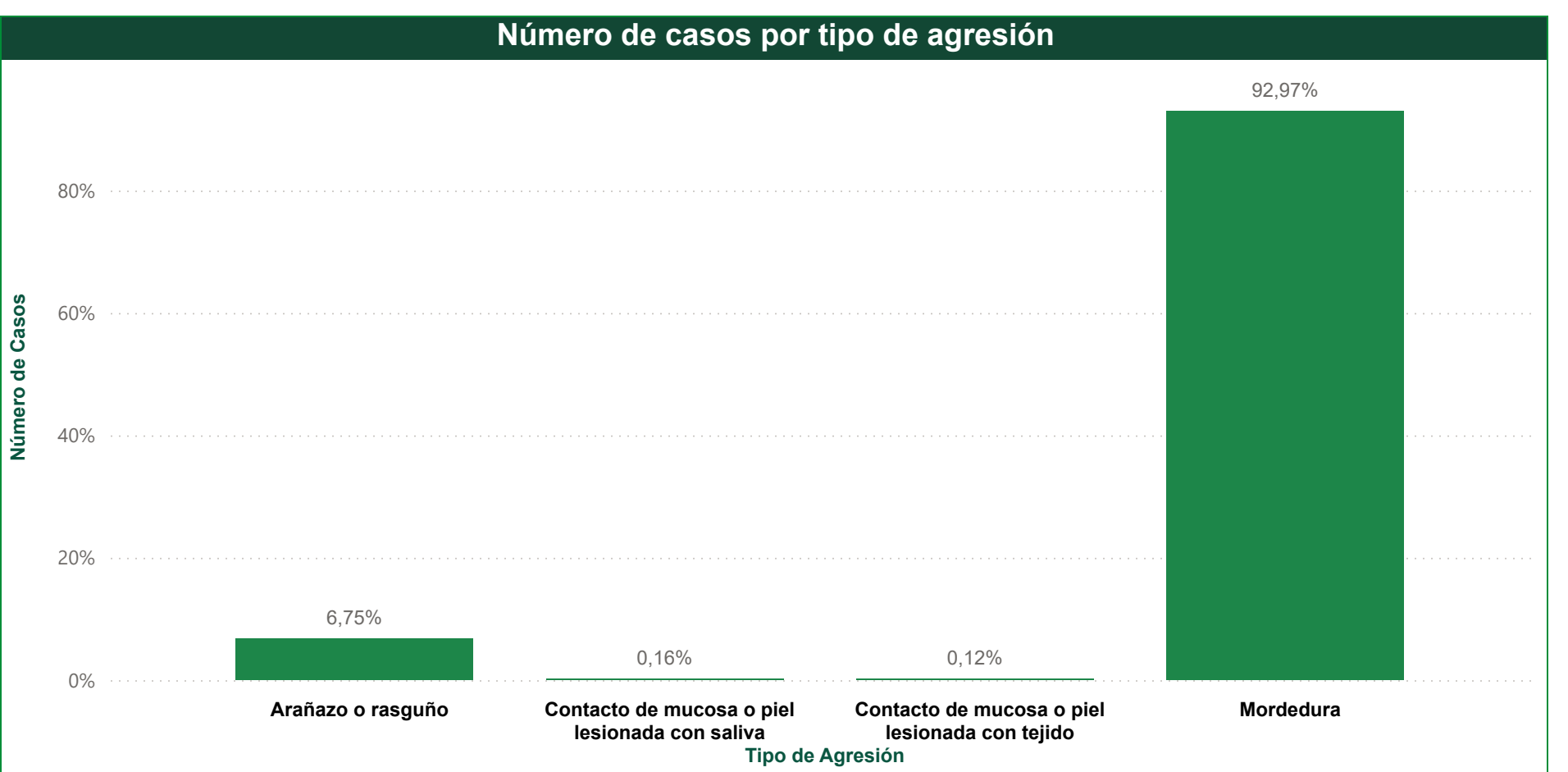
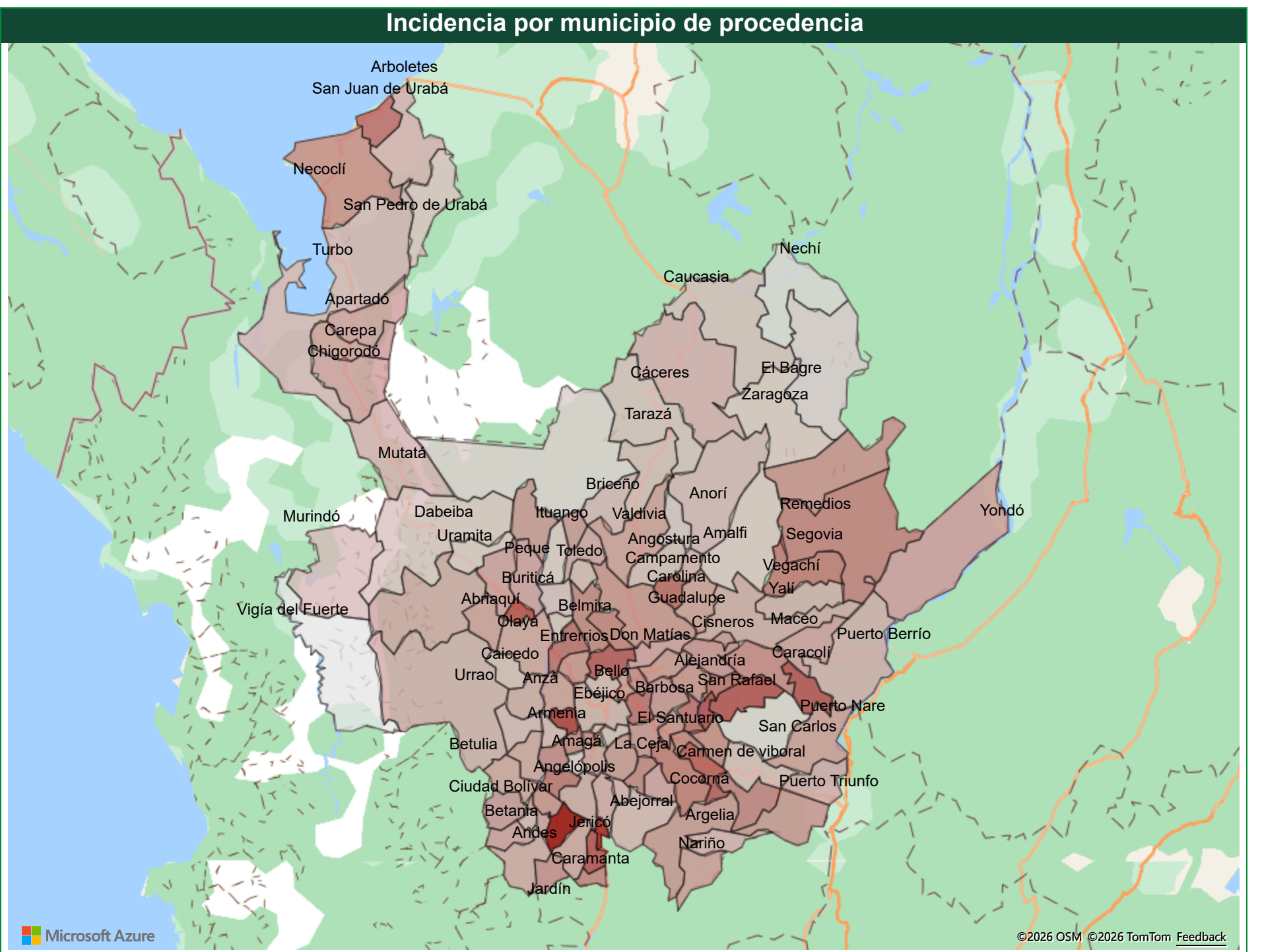
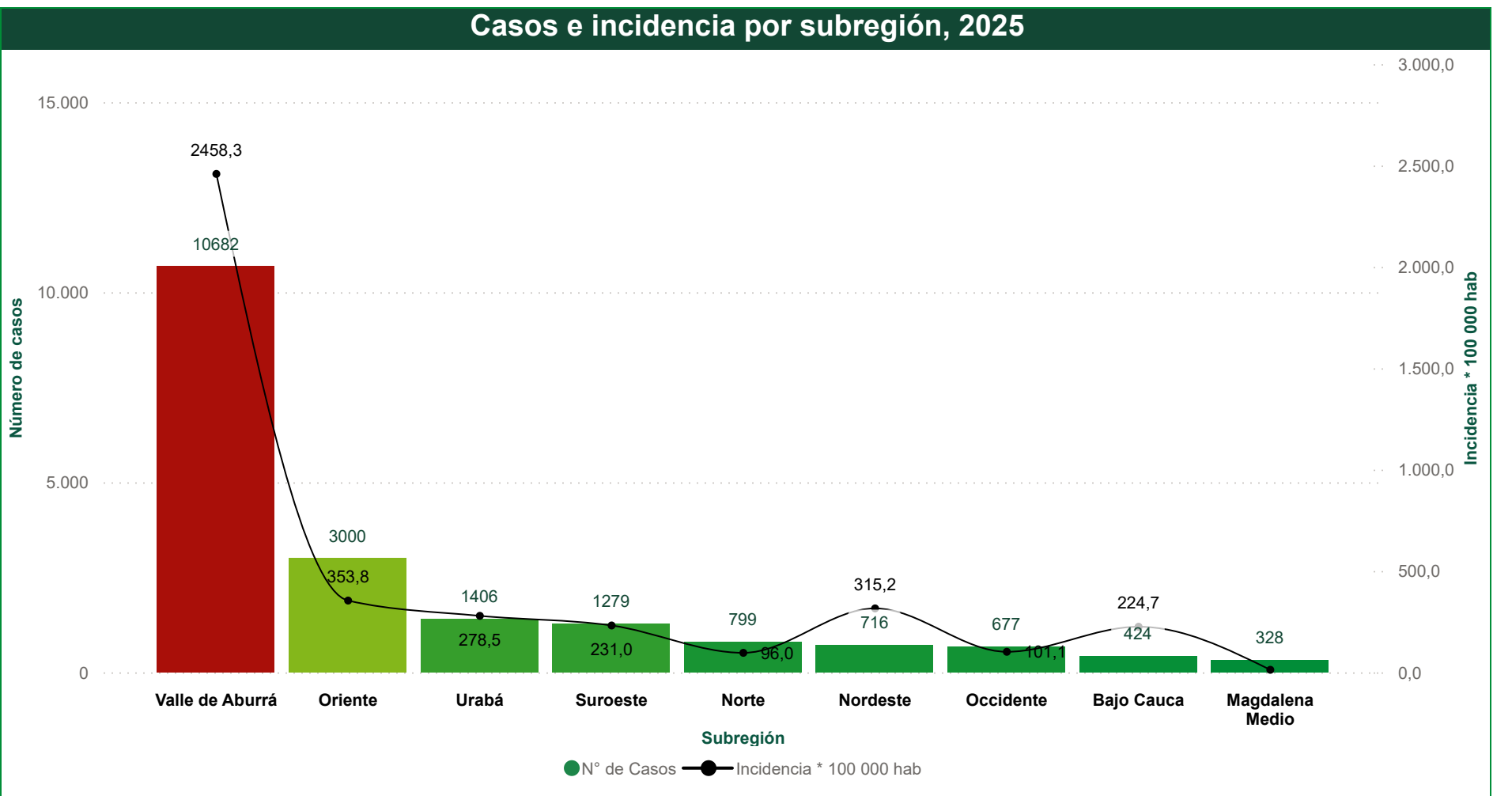
Todas

Limpiar Filtros



Pertenenencia étnica		
Étnia	Total	
Otro	19039	
Negro, mulato afro colombiano	231	
Indígena	32	
Raizal	6	
Rom, Gitano, Palenquero	1	
Total	19311	

Incidencia por municipio de procedencia		
Municipio	N° casos	Incidencia
Jericó	129	897,3
La Pintada	69	797,3
Heliconia	35	694,7
Giraldo	41	640,2
Guatapé	62	639,5
Valparaiso	42	625,6
Caracolí	28	620,8
San Rafael	108	620,3
San Pedro	134	601,2
Cocorná	94	584,3
Carolina	21	532,7
Peñol	123	516,2
San Juan de Urabá	102	511,4
Sopetrán	83	502,3
Guarne	326	500,2
Alejandro	26	492,0
Venezia	61	491,5
Carmen de viboral	328	471,3
Vegachi	56	460,5
Remedios	149	451,2
Entrerrios	56	439,7
San Francisco	26	429,2
Belmira	26	422,7
Caramanta	19	422,3
La Ceja	309	421,7
El Santuario	168	420,2
Angelópolis	26	419,2
Titiribí	47	407,4
San Roque	99	403,2
Granada	42	399,6
Girardota	245	398,8
La Estrella	325	391,1
Necoclí	164	385,3
Jardín	59	382,3
Marinilla	278	373,7
Concepción	19	371,7
Segovia	145	368,6
Santa Rosa de Osos	148	367,6
Tarso	24	366,1
San Jerónimo	67	365,2
Santo Domingo	49	363,3
Rionegro	557	361,2
San Vicente	89	359,2
Sonsón	128	355,8
Peque	31	353,0
Toledo	17	352,4
Cisneros	35	346,8
Barbosa	219	345,1
El Retiro	93	341,7
Ciudad Bolívar	92	333,7
Nariño	36	327,3
Ebéjico	41	325,1
Yarumal	135	322,3
Puerto Nare	50	320,8
Abriaquí	9	320,6
Gómez Plata	33	318,1
Copacabana	289	318,0
Sabaneta	338	316,9
Betania	34	316,2
Carepa	161	316,0
Maceo	28	315,6
Yondó	69	312,8
La Unión	75	311,8
Cañasgordas	48	310,3
Pueblorrico	28	309,3
Buritica	34	308,7
Don Matías	61	308,2
Támesis	51	305,9
Caldas	271	304,2
Concordia	67	302,3
Chigorodó	169	297,9
Salgar	56	295,9
Apartadó	369	294,7
Santafé de Antioquia	83	292,0
San Andrés de Cuerquia	21	283,7
Yolombó	70	279,6
Santa Bárbara	82	278,2
Frontino	60	275,5
Anza	21	273,4
Fredonia	72	272,7
Andes	123	271,1
Puerto Triunfo	53	262,7
Urrao	83	259,5
Yalí	20	259,1
Puerto Berrio	100	255,2
Medellín	6.423	254,0
Montebello	16	244,7
Argelia	20	243,5
Guadalupe	17	242,5
Cáceres	68	233,9
Mutatá	32	231,5
Bello	1.382	229,6
Armenia	12	226,0
San José de La Montaña	9	224,0
Arboletes	71	223,9
Abejorral	47	222,3
Hispania	13	219,3
Anorí	46	218,7
Betulia	37	217,9
Briceño	17	213,6
Turbo	275	211,2
Envigado	554	209,3
Itagüí	636	208,8
Angostura	26	207,8
Valdivia	31	206,5
San Luis	29	200,7
Calcedo	18	197,7
Liborina	21	193,5
Murindó	11	186,6
Tarazá	53	180,9
Caucasia	164	174,8
Olaya	6	173,0
Campamento	17	169,9
Amalfi	47	161,8
Sabanalarga	16	161,5
Uramita	12	161,0
Zaregoza	43	160,5
Dabeiba	39	157,2
San Pedro de Urabá	50	154,0
Amagá	49	149,1
El Bagre	69	122,8
Ituango	30	101,6
San Carlos	17	100,4
Nechí	27	91,8
Vigia del Fuerte	2	17,5
Total	19.311	



Especie agresora, su ubicación y tipo de exposición de la agresión									
Tipo de Exposición	Especie Agresora	Exposición grave			Exposición leve			No exposición	
		Total	Ubicación Perdido	Ubicación Observable	Total	Ubicación Perdido	Ubicación Observable	Total	Ubicación Observable
Perro		1660	1594	49	1409	1297	63	12515	11
Gato		541	509	25	133	98	21	2701	4
Murciélago		87	1						2669
Otros silvestres		70			1				
Porcino (cerdo)		47		1	1			1	
Equidos		45		1				1	
Mico		33							
Humano		15			4			4	
Grandes roedores		12			2			7	
Bovino-Bufalino		12							
Zorro		9							
Ovino-Caprimo		1							
Total		2532	2104	76	1550	1395	84	15229	15

Tipo de exposición y vacuna antirrábica							
Aplicación de Vacuna		No		Si		Total	
Tipo de Exposición		Número	Porcentaje	Número	Porcentaje	Número	Porcentaje
Exposición grave		14	0,55%	2513	99,45%	2527	100,00%
Exposición leve		68	4,44%	1464	95,56%	1532	100,00%
No exposición		14895	98,86%	171	1,14%	15066	100,00%
Total		14977	78,31%	4148	21,69%	19125	100,00%

Tipo de Exposición y Suero Antirrábico							
Aplicación de Suero		No		Si		Total	
Tipo de Exposición		Número	Porcentaje	Número	Porcentaje	Número	Porcentaje
Exposición grave		104	4,12%	2.421	95,88%	2.525	100,00%
Exposición leve		1.450	95,02%	76	4,98%	1.526	100,00%
No exposición		15.021	99,73%	40	0,27%	15.061	100,00%
Total		16.575	86,73%	2.537	13,27%	19.112	100,00%

Elaborado por:

Andrés Felipe Úsuga Rodríguez
Epidemiólogo Zoonosis
Secretaría de Salud e Inclusión Social

Juan Camilo Betancur Arboleda
Profesional en Gerencia de Sistemas de Información en Salud
Secretaría de Salud e Inclusión Social

Juan David Morales
Practicas Excelencia Gobernación de Antioquia , 2025-1
Secretaría de Salud e Inclusión Social

Fuente: SIVIGILA 2025
Agresiones por animales potencialmente transmisores de rabia, código 300.

